



# ULTRAPROBE® 10,000

El más avanzado sistema digital de inspección ultrasónica para monitoreo de condición con software

El Ultraprobe® 10,000 es el sistema de inspección ultrasónica ¡más avanzado en el mundo!

Este instrumento innovador está repleto de características beneficiosas, tantas que hará su inspección ¡eficiente y fácil!

## El Ultraprobe® 10,000 le permite:

- Inspeccionar
- Llevar a cabo análisis de condición
- Grabar y analizar muestras de sonido
- Almacenar y examinar datos
- Revisar resultados de la inspección
- Administrar sus datos de prueba...

## ¡TODO EN UN SOLO UN INSTRUMENTO!

El Ultraprobe® 10,000 cuenta con función integrada de grabación de sonido activada con sólo pulsar un botón. ¡Podrá grabar una muestra de sonido directamente en el instrumento y asociarla a los archivos de registro almacenados en el Ultraprobe!



El Ultraprobe® 10,000 simplifica la grabación de sonidos con tecnología fácil de usar de **Spin & Click™**. Utilícelo de la forma que desee:

- Pantallas de aplicaciones especializadas
- Funciones ajustables de encendido/apagado
- Conexión a dispositivos externos
- Opciones flexibles para crear informes

# ULTRAPROBE® 10,000

## Un Sistema Ultrasónico Completo de Gestión de Activos

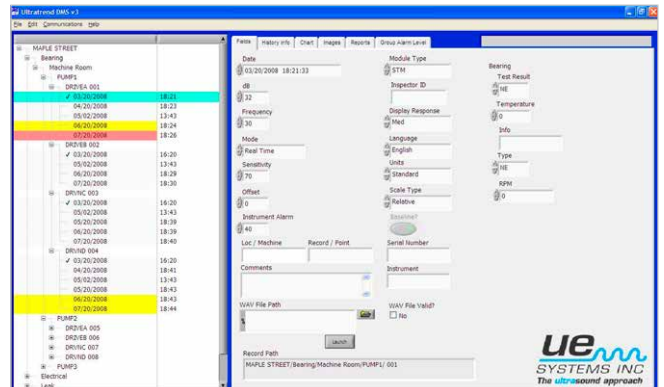
### Algo para todos.

#### ¿Qué es lo que quiere inspeccionar?

Para cualquier tipo de inspección el Ultraprobe® 10,000 tiene una aplicación específica de software. Con tan solo el clic de un botón, usted puede seleccionar una aplicación con campos específicos para la creación de reportes y análisis confiables.

#### Seleccione cualquiera de las 6 aplicaciones:

Genérico, fugas, válvulas, rodamientos, eléctrico o vapor y el Ultraprobe® 10,000 automáticamente ajustará los campos relevantes para el registro de datos. Todos los datos almacenados se pueden descargar fácilmente al software Ultratrend™ DMS.

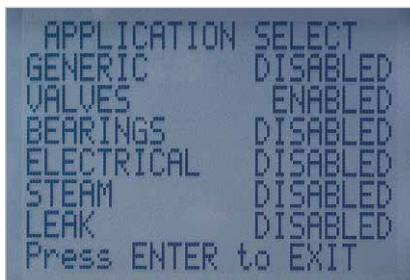


Specialized fields for the valve application

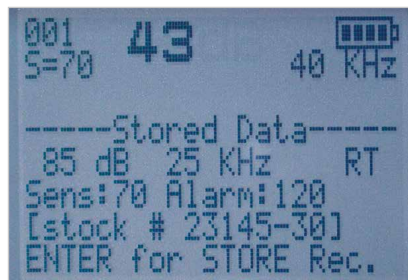
### Amplíe sus inspecciones

Además del registro de datos en el instrumento, el Ultraprobe® 10,000 acepta y almacena los datos desde dispositivos externos tales como termómetros y tacómetros.

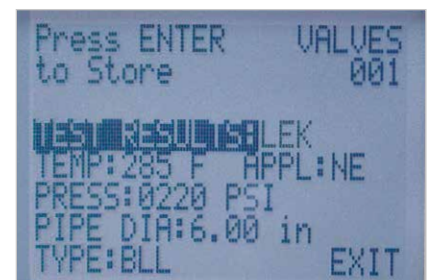
#### Revise datos almacenados en las pantallas especializadas



Seleccione entre 6 aplicaciones especializadas



Pantalla de almacenamiento de Datos



Pantalla de Información de Prueba

### Todo lo necesario para las inspecciones especializadas viene incluido con el Sistema de Inspección Ultraprobe® 10.000



#### MÓDULO ESTETOSCOPIO

Con guía de ondas con punta



#### RAS-MT SENSOR MAGNETICO DE ACCESO REMOTO

viene con un cable que permite a los usuarios alcanzar puntos de prueba de difícil acceso. Permite tener resultados consistentes de inspección eliminando variables tales como el ángulo de acercamiento y la presión de contacto de la punta.



#### MÓDULO DE LARGO ALCANCE

Duplica la distancia de detección del módulo estándar de Escaneo Trisónico y mejora el desempeño en cualquier trabajo de inspección eléctrica o de detección de fugas. Con un ángulo de recepción de tan solo 10°, se puede localizar puntualmente cualquier problema a una distancia segura, ¡eliminando la necesidad de escaleras o una grúa!

# Software Adicional para Registros Precisos e Informes

El Sistema Ultraprobe® 10,000 incluye los software **Ultratrend DMS™** y **UE Spectralyzer™** para ayudarle a organizar y analizar todas sus necesidades de inspección.

## ULTRATREND DMS™ - Sistema de Administración de Datos

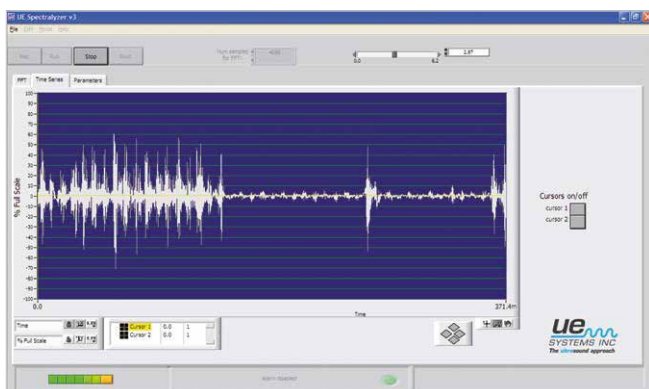
El Ultratrend DMS™ es un programa de almacenaje, administración y análisis de datos que le permite:

- Tener múltiples vistas para la revisión de datos.
- Tener una tabla de historial y un gráfico de tendencias para revisar cualquier cambio en los campos de prueba relevantes, como decibelios, frecuencia, resultados de inspección, temperatura o RPM.
- Visualizar los datos en un gráfico de tendencia incluido en el programa o exportar fácilmente a Microsoft Excel.

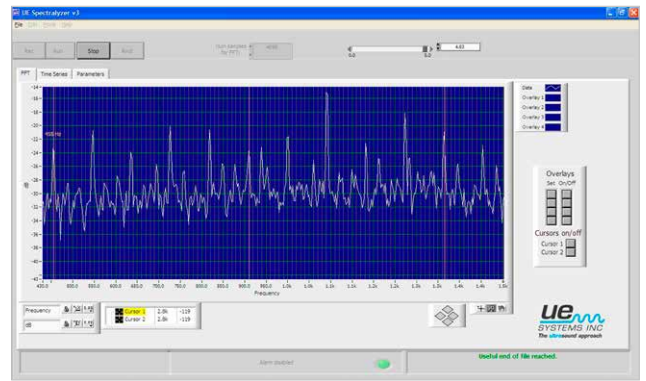
## ¡Obtenga flexibilidad como nunca antes! Con la tecnología de tarjeta de memoria SD le ofrecemos capacidades adicionales que le ayudaran en:

- Cargar Datos
- Descargar Datos
- Almacenar archivos \*.WAV
- Obtener Futuras Actualizaciones
- ¡NUNCA PIERDA LA INFORMACIÓN RECOPIADA DE SU INSPECCION!

Una valiosa característica incorporada a prueba de errores guarda la información en las tarjetas de tarjeta SD. Ahora usted puede grabar, almacenar y guardar archivos de sonido en caso de una pérdida de energía o un accidente inesperado. ¡Usted se sorprenderá! Mientras que usted está viendo las imágenes de sonido estará escuchando el sonido en tiempo real para mejorar su análisis. Usted no encontrará esta función excepcional en ningún otro lugar.



Vea las muestras de sonidos en series de tiempo



Vea las muestras de sonido como un espectro

## UE SPECTRALYZER™ Software de Análisis Espectral

El UE Spectralyzer™ es un software de análisis espectral, que convierte su PC en un analizador de FFT completamente funcional. Proporciona imágenes simultáneas de espectros y series de tiempo de los sonidos grabados. Con este software las imágenes de sonido son reproducidas fácilmente en los informes. Usted puede incluso adjuntar cada muestra de sonido a un archivo o incluir una imagen del espectro en su reporte.

## GRABACION DE SONIDO EN EL EQUIPO... ¡TAN FÁCIL COMO 1, 2, 3!

Con la grabación de sonido integrada en el equipo, sólo Gire y haga Clic. Eso es todo lo que usted necesita para grabar una muestra de sonido con el Ultraprobe® 10,000. Usted puede reproducir los sonidos grabados en tiempo real. Todos los sonidos se almacenan en una tarjeta SD para fácilmente descargarlas en su ordenador.



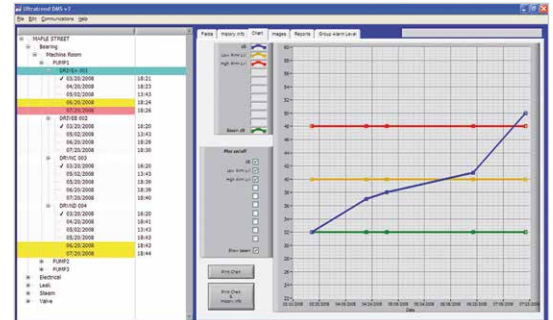
La tarjeta SD almacena la totalidad de sus archivos de sonido para su fácil descarga en su PC. El kit también incluye un adaptador.



## Considere las posibilidades con el Ultraprobe® 10,000:

Una vez que utilice este instrumento, ¡no querrá ningún otro!  
El Ultraprobe® 10,000 lo asiste en sus informes, análisis y almacenamiento de sus registros. Por ejemplo, usted puede:

- Hacer tendencias de un grupo de rodamientos a través del tiempo
- Hacer tendencias de un rodamiento a través del tiempo
- Analizar el historial de sus trampas de vapor y los costos asociados
- Analizar los costos de las fugas
- Detectar patrones de fallas eléctricas
- Grabar sonidos de válvulas
- Analizar sonidos mecánicos...



Aquí tiene una posibilidad - trate de hacer tendencias de un rodamiento en el tiempo. Cuando se excede un nivel de alarma, tome el espectro y combine todos los datos en un informe.

### Aplicaciones Típicas del Ultraprobe Inspección/Creación de Tendencias de Equipos Mecánicos basadas en Datos

- Condición de Rodamientos
- Condición de Fricción
- Cavitación
- Engranajes / Cajas de Engranajes
- Bombas / Motores
- Falta de Lubricación

### Auditorías Energéticas/Detección de Fugas basadas en Datos

- Aire comprimido
- Gases comprimidos (O<sub>2</sub>, NO, etc.)
- Fugas de vacío
- Sellos y Empaques
- Tubos de Condensadores
- Escotillas
- Calderas
- Intercambiadores de Calor
- Válvulas
- Trampas de Vapor

### Inspección Eléctrica basada en Datos

- Arco Eléctrico
- Tracking
- Corona
- Interruptores
- Transformadores
- Aisladores
- Relés
- Barras

### Especificaciones del Ultraprobe® 10,000

<b>Construcción</b>	Tipo pistola portátil en aluminio revestido y plástico ABS
<b>Circuitos</b>	Circuitos analógicos de estado sólido y circuitos digitales SMD con compensación de temperatura y conversión real RMS
<b>Frecuencia</b>	20 KHz a 100 KHz (ajustable en cambios de 1 KHz)
<b>Tiempo de Respuesta</b>	< 10 ms
<b>Pantalla</b>	64x128 LCD con luz de respaldo LED
<b>Memoria</b>	Tarjeta SD 4GB
<b>Batería</b>	Litio ION Recargable
<b>Temperatura de Operación</b>	0°C a 50°C (32°F a 122°F)
<b>Salidas</b>	Salida heterodina calibrada, decibelios (dB), frecuencia, salida de tarjeta SD
<b>Módulos</b>	Módulo de Escaneo Trisónico, Módulo de Estetoscopio, Módulo de Largo Alcance y RAS/RAM
<b>Auriculares</b>	Auriculares de lujo atenuadores de ruido ambiente para utilización con casco de seguridad
<b>Indicadores</b>	Detecta un diámetro de fuga de 0.127 mm (0.005") a 0.34 bar (5 psi) a una distancia de 15.24 m (50 ft.)
<b>Sensibilidad</b>	Detecta un diámetro de fuga de 0.127 mm (0.005") a 0.34 bar (5 psi) a una distancia de 15.24 m (50 ft.)
<b>Umbral*</b>	1 x 10 <sup>-2</sup> std. cc/sec a 1 x 10 <sup>-3</sup> std. cc/sec.
<b>Dimensiones</b>	Kit completo en maletín de transporte de aluminio marca Zero Halliburton 55 x 47 x 20 cm (21.5" x 18.5" x 8")
<b>Peso</b>	Pistola: 1.1 kg (2.35 lbs.) Maletín de transporte completo: 8.6 kg (19 lbs)
<b>Garantía</b>	1 Año en partes y utilización estándar (detalles disponibles por solicitud) 5 Años al completar la tarjeta de registro de garantía
<b>Modos de Operación</b>	Tiempo real, Instantáneo, Detección de Lectura Pico, Pantalla de Almacenamiento y Pantalla de aplicaciones Específicas * Depende de la Configuración de la Fuga



[www.uesystems.es](http://www.uesystems.es)



MANTENIMIENTO PREDICTIVO & FIABILIDAD  
Av. de la Aeronáutica 10 Edificio Helios Pl. 2 Mod 3B  
41020, Sevilla  
(34) 624 03 68 66 // (34) 854 70 44 77  
dspa@dspanalytic.com  
[www.dspanalytic.com](http://www.dspanalytic.com)

UE Systems Europe - Windmolen 20 • 7609 NN Almelo • The Netherlands

T: +31(0)546-725125 • F: +31(0)546-725126 • E: [info@uesystems.com](mailto:info@uesystems.com) • [www.uesystems.eu](http://www.uesystems.eu)



©UE Systems, Inc. Made in U.S.A.

UE 10 - 1501

**Ultraprobe 10.000 Kit:** Cumple y excede los requerimientos de ASTM E1002-2005 para la Detección de Fugas. Protegido por una o más de las siguientes patentes: 0151115; 0303776; 0315199; 1206586; 1297576; 1881263; 2562758; 2689339; 4416145; 4823600; 5955670; 6122966; 6339961; 6341518; 6415645; 6655214; 6707762; 6804992 UE Systems está comprometida con la mejora continua de sus productos; por lo tanto las especificaciones pueden cambiar sin previo aviso. Los detalles de la garantía están disponibles por solicitud.