

ULTRAPROBE® 9000

Equipo digital de inspección ultrasónica para mantenimiento predictivo con herramientas sencillas de software para presentación de informes

El Ultraprobe® 9000 es un sistema ultrasónico de inspección, almacenamiento y recuperación de información que es versátil y fácil de usar (la mayoría de los usuarios aprenden en ¡menos de 15 minutos!). El Ultraprobe® le ayudará a realizar inspecciones rápidamente. Tanto si se utiliza para la detección de problemas o en una ruta previamente planificada. Los datos se pueden ver fácilmente en la pantalla y se almacenan con sólo pulsar un botón.



La escala está calibrada en decibeles trazables al NIST

La pantalla es fácil de leer, ofrece lecturas calibradas en decibelios y un gráfico de barras de 16 segmentos que registra inmediatamente los cambios de intensidad de sonido y al mismo tiempo registra lecturas pico mientras usted escanea.

La ingeniería del Ultraprobe® 9000 combina lo mejor de ambos mundos:

- Escanea tan rápidamente como con instrumentos analógicos
- Utiliza la información digital para almacenar y establecer tendencias

El registro y manejo de datos utilizando **Ultratrend DMS™ (Software de Administración de Datos)** provee:

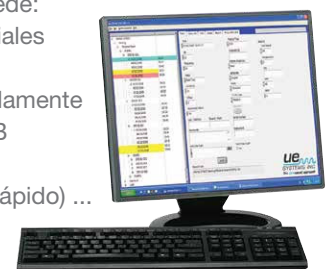
- Vista de datos múltiples
- Tabla de Historial / Hojas de calculo
- Gráficos de tendencia
- Exporta archivos a MS Excel
- ¡Flexibilidad como nunca antes!



La tecnología única Spin y Click™ de UE Systems convierte la inspección sofisticada en ¡sencilla y rápida!

Usted se sorprenderá de cuánto puede lograr con sólo 2 controles. Con sólo **"girar"** y **"pulsar"** usted puede:

- Localizar e identificar los problemas potenciales
- Almacenar datos
- Cambiar la frecuencia y la sensibilidad rápidamente
- Descargar los datos a través del puerto USB
- Ajustar los modos de operación básicos
- Seleccione la función "snap shot" (disparo rápido) ... y ¡mucho más!





Características del Ultraprobe® 9000

Software de plataforma abierta

- Módulos intercambiables
- Ajuste frecuencia
- Tecnología Spin y Click™
- Filtración de sonido Ultratrend
- Rango dinámico de 120 dB
- Auriculares aislantes de ruido
- Baterías recargables respetuosas con el medio ambiente
- Interfaz sencilla para la mayoría de los analizadores de vibraciones incluidos SKF, ENTEK, DLI, CSI, DI

Aplicaciones típicas del Ultraprobe Inspección y formación de tendencias basadas en datos para equipos mecánicos

- Condición de rodamientos
- Condición de rozamiento
- Cavitación
- Engranajes / Cajas de engranajes
- Bombas / Motores
- Falta de lubricación

Inspección y formación de tendencias basadas en datos para detección de Fugas/Auditorías Energéticas

- Aire comprimido
- Gases comprimidos (O₂, NO, etc.)
- Fugas de vacío
- Sellos y empaques
- Tubos del condensador
- Ventanas de cabinas
- Escotillas
- Calderas
- Intercambiadores de calor
- Válvulas
- Trampas de vapor

Inspección basadas en datos para equipo eléctrico

- Arco
- Descargas parciales
- Corona
- Interruptores
- Transformadores
- Aisladores
- Relés
- Barras

Especificaciones del Ultraprobe® 9000

Construcción	Tipo pistola portátil fabricado con aluminio recubierto y plástico ABS
Circuitos	Circuitos digitales de estado sólido SMD con compensación de temperatura
Frecuencia	20 kHz a 100 kHz (ajustable en cambios de 1 kHz)
Tiempo de respuesta	< 10 ms
Pantalla	16x2 LCD con luz de fondo LED
Memoria	400 espacios para almacenamiento de registros
Batería	NiMH Recargable
Temperatura de Operación	0 °C a 50 °C (32 °F a 122 °F)
Salidas	Salida heterodina calibrada, frecuencia, decibelios (dB) y salida de datos USB
Módulos	Módulo de Escaneo Trisónico y Módulo de Estetoscopio.
Auriculares	Auriculares de lujo atenuadores de ruido ambiente para uso con casco de seguridad.
Indicadores	dB, Frecuencia, Carga de la Batería y Gráfica de Barras de 16 segmentos.
Sensibilidad	Detecta una fuga de 0.127 mm (0.005") de diámetro a 0.34 bar (5 psi) a una distancia de 15.24 m (50 ft.)
Umbral	1 x 10-2 std. cc/sec a 1 x 10-3 std. cc/sec
Dimensiones	Kit completo en maletín de transporte de aluminio marca Zero Halliburton 47 x 37 x 17 cm (18.5" x 14.5" x 6.5") Pistola: 0.9kg (2 lb.) Maletín de transporte completo: 6.4 kg (14 lb.)
Peso	1 kg (2 lbs.)
Garantía	1 Año en partes y utilización estándar (detalles disponibles por solicitud) 5 Años al completar la tarjeta de registro de garantía
Modos de Operación	Tiempo real, Instantáneo, Detección de Lectura Pico, Pantalla de Almacenamiento

*depende de la configuración de la fuga

**especificar si es necesario que sea Intrínsecamente Seguro en el momento de confirmar el pedido del equipo



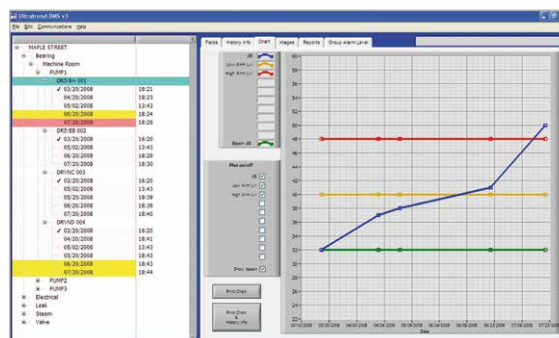
Módulo estetoscopio



Módulo de largo alcance



Módulo de enfoque cercano



DMS - Software de administración de datos



www.uesystems.es



MANTENIMIENTO PREDICTIVO & FIABILIDAD
 Av. de la Aeronáutica 10 Edificio Helios Pl. 2 Mod 3B
 41020, Sevilla
 (34) 624 03 68 66 // (34) 854 70 44 77
dspa@dspanalytic.com
www.dspanalytic.com

UE Systems Europe • Windmolen 20 • 7609 NN Almelo • The Netherlands

T: +31(0)546-725125 • F: +31(0)546-725126 • E: info@uesystems.com • www.uesystems.eu



©UE Systems, Inc. Made in U.S.A.

UE 9 - 1208

Ultraprobe 9000 Kit: Cumple y excede los requerimientos de ASTM E1002-2005 para la Detección de Fugas. Cubierto por una o más de las siguientes patentes: 0151115; 0303776; 0315199; 1206586; 1297576; 1881263; 2562758; 2689339; 4416145; 4823600; 5955670; 6122966; 6339961; 6341518; 6415645; 6655214; 6707762; 6804992 UE Systems está comprometida con el mejoramiento continuo de sus productos; por lo tanto las especificaciones pueden cambiar sin previo aviso. Los detalles de la garantía